



# AMPLIANDO EL TESTEO DE ANTÍGENO DE COVID-19

## PANBIO™ COVID-19 Ag RAPID TEST DEVICE

- Para pacientes con sospecha de infección actual por la COVID-19.
- Respuestas rápidas para los pacientes: resultados de la prueba en 15 minutos.
- Confiable, gran rendimiento:\*
  - Sensibilidad: 93,3 % (98,2 % para muestras con valores de Ct  $\leq$ 33).
  - Especificidad: 99.4%.
- Posibilidad de implementación en una variedad de entornos de atención al paciente.
- Solución accesible que permite realizar pruebas a gran escala.

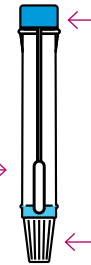


Panbio™ COVID-19 Ag  
Rapid Test Device

## RIESGO BIOLÓGICO REDUCIDO

Disminuye el riesgo de contaminación en las instalaciones y la exposición de los trabajadores de la salud.

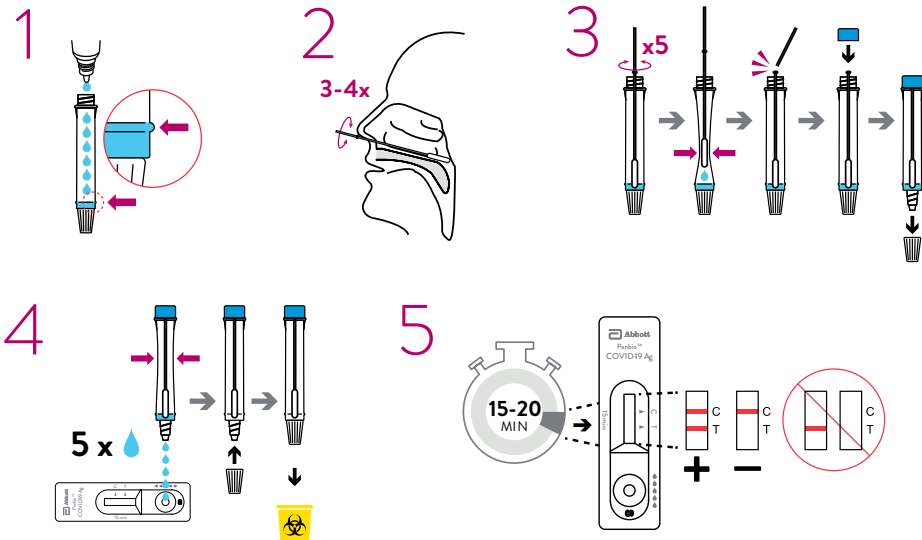
El tubo autónomo con hisopo "desprendible" minimiza la exposición del personal.



El tubo de extracción está completamente cerrado para su eliminación.

## PROCEDIMIENTO DE LA PRUEBA

Consulte las Instrucciones de uso para conocer el procedimiento completo.



## RENDIMIENTO\*

- **SENSIBILIDAD:** 93.3% (98.2% para muestras con valores de Ct ≤33).
- **ESPECIFICIDAD:** 99.4%.
- **POBLACIÓN DEL ESTUDIO CLÍNICO:** 241 individuos, incluidos 60 PCR positivos y 181 PCR negativos.

## ESPECIFICACIONES

- **TIEMPO DEL TEST:** 15-20 MINUTOS.
- **CONSERVACIÓN:** 2°C-30°C.
- **TIPO DE MUESTRA:** Hisopado nasofaríngeo.
- **MARCA CE.**

**USO PREVISTO:** Prueba rápida de diagnóstico *in vitro* para la detección cualitativa del antígeno (Ag) del SARS-CoV-2 en muestras de hisopado nasofaríngeo humano, de individuos que cumplen con los criterios clínicos o epidemiológicos de la COVID-19. La prueba Panbio™ COVID-19 Ag Rapid Test Device es solo para uso profesional y está destinado a ser utilizado como ayuda en el diagnóstico de la infección por SARS-CoV-2. El producto puede utilizarse en cualquier entorno dentro o fuera de laboratorio que cumpla con los requisitos especificados en las Instrucciones de uso y la normativa local.

## INFORMACIÓN PARA PEDIDOS

- **PANBIO™ COVID-19 AG RAPID TEST DEVICE.**
  - **NÚMERO DE CATÁLOGO:** 41FK10 (Hisopado Nasofaríngeo) - 25 pruebas/kit.
- **CONTENIDO:** 25 dispositivos de prueba, 1 tampón (9 ml / botella), 25 tubos de extracción, 25 tapas para tubos de extracción, 1 hisopo de control positivo, 1 hisopo de control negativo, 25 hisopos nasofaríngeos esterilizados para la recolección de muestras, 1 soporte para tubos, 1 Guía de referencia rápida, 1 Instrucciones de uso.

**CONSULTE CON SU DISTRIBUIDOR AUTORIZADO QUE EL PRODUCTO DE SU INTERÉS CUENTE CON AUTORIZACIÓN DE COMERCIALIZACIÓN POR LA AUTORIDAD NACIONAL COMPETENTE.**

El producto no está disponible en todos los países. No disponible en Estados Unidos.

[www.poc-covid.abbott](http://www.poc-covid.abbott)

\*Sensibilidad y especificidad vs PCR usando hisopos nasofaríngeos.

© 2020 Abbott. Todos los derechos reservados. Todas las marcas comerciales a las que se hace referencia son marcas comerciales del grupo de compañías Abbott o de sus respectivos propietarios. Las fotos que se muestran se incluyen solo para fines ilustrativos. 120007055-02 09/20